

# 業務内容

トイレ・水栓・洗面器

ポンプ・タンク・設置及び交換

給水管・排水管・排水桝・雨水桝・給湯設備・直結増圧給水工事

## 給排水設備の改修工事

耐久年数によって必ず生じる給排水各所部位です。

給排水設備の耐久年数に応じて改修工事を提案させていただきます。

工事をするにあたり各所の状況を正確に把握し、現在の状況を

皆様で共有していく事でその後の改修工事をスムーズに

実施する為にとっても重要だと思えます。

## 給排水設備機器の改修工事

- ・給水ユニット
- ・排水ポンプ、減圧弁、ボールタップ、給水メーター
- ・メーター、バルブ、室内水栓、トイレ周辺機器、洗面台、キッチン周辺改修工事

## 給水方式変更工事【直結増圧給水方式】

現在設置しております。受水槽・高架水槽などの旧来『貯水槽水道方式』による給水方式からタンクレス式である『直結増圧給水方式』に変更をおすすめ致します。

『直結増圧給水方式』をおすすめする理由（方式の説明）

### 直結増圧給水方式

- 受水槽・高架水槽の空きスペース活用
- 飲み水が直接お部屋に
- 水を溜めないで、いつも新鮮
- メンテナンス費用も削減省コスト
- 資産価値の維持向上に

### 受水槽方式

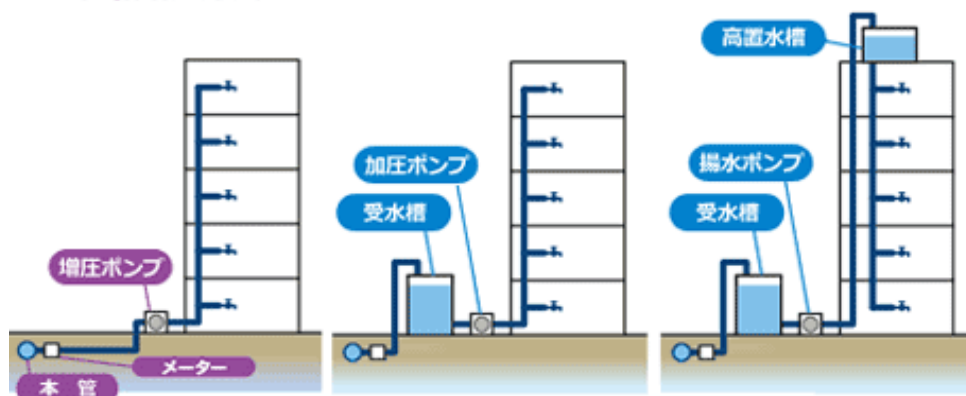
- 飲み水に変な臭いがする
- 飲み水に色がついている
- 受水槽・高架水槽に異物、汚れ
- 受水槽・高架水槽の清掃コスト



直結増圧方式

加圧給水方式

高置水槽方式





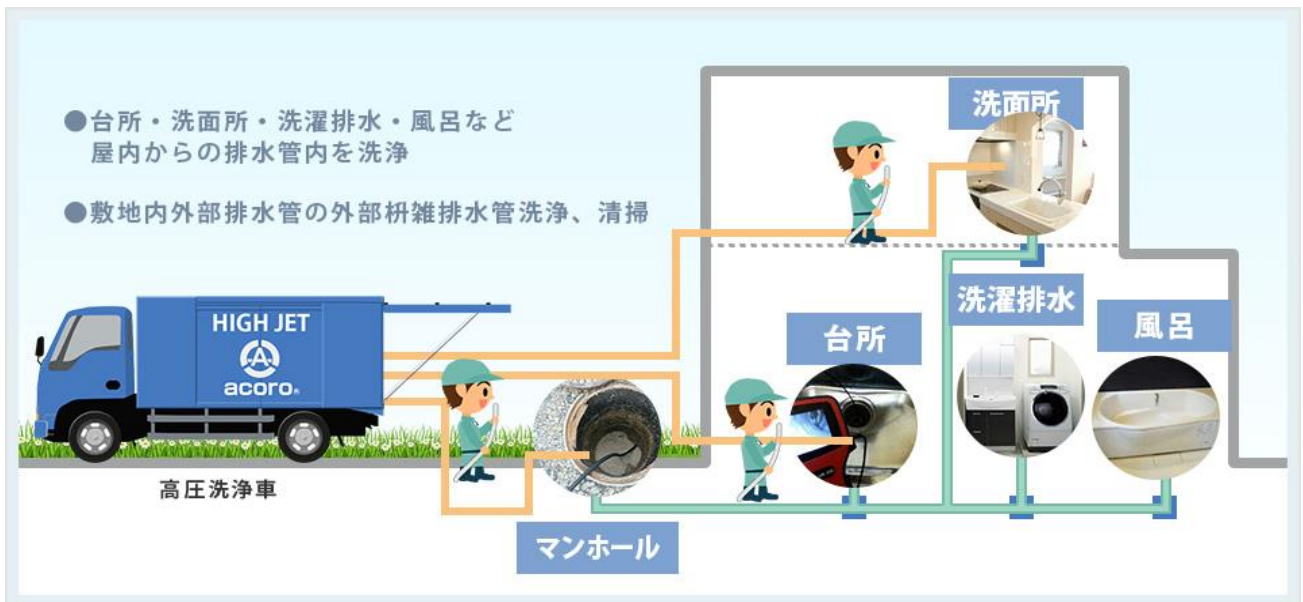
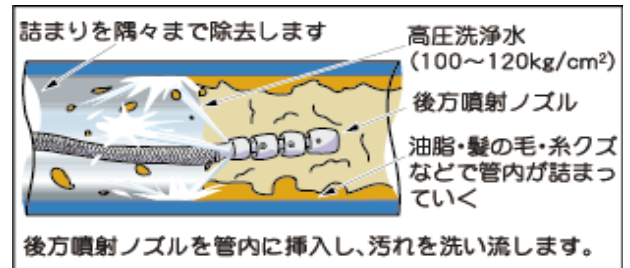
# 洗浄・清掃



## 雑排水管の高圧洗浄

高圧洗浄車、高圧洗浄機による安心な施工で雑排水管の洗浄および貯水槽の清掃を行います。

- ・後方噴射ノズルによる噴射水は配管壁面に当たる事で洗浄致します。
- ・また、当社では調査、診断の業務も行っておりますので小型CCDカメラによる洗浄効果の確認や配管内の様々な障害要因の検証が可能です。



## 貯水槽の清掃工事

- ・貯水槽(タンク)の清掃・消毒・水質調査業務

### ■貯水槽を放置すると・・・



### ■貯水槽清掃の流れ



## 店舗改修工事

- ・給水排水設備の増設、移動
- ・新規の給水排水設備施工工事